

« Celui qui nous appelle est fidèle, il agira pour cela. » 1Thessaloniens 5,24

## LE MOT DE LA PASTEURE

LA FÊTE DE LA RÉCOLTE



Vous me reconnaissez ? Je suis la petite fille à gauche, derrière le grand chou. Oui, cela ne me rajeunit pas. Photo prise dans les années 70 dans le village en Rhénanie où j'ai grandi. Un petit village d'environ 2000 habitants et tous les ans, début octobre, envahi de gens qui venaient des villes alentour pour participer à notre fête de la récolte et la fête du vin.

Tout le village était alors mobilisé, pour décorer des chariots et des remorques derrière des tracteurs, avec des produits de la récolte, ou alors des sujets divers et variés autour. C'était bien folklorique et je ne vous cache pas que le succès de tout cela venait surtout de nombreux stands pour déguster le vin après le cortège.

J'en garde un bon souvenir, puisque nous l'avons fait collectivement et que même les plus petits avaient leur place. Je garde aussi le souvenir qu'on retrouvait le même thème à l'église lors du culte pour la récolte. Des fruits et des légumes autour de la table de communion, pour dire ensemble ce grand « merci ! ».

Tout le monde est conscient que cela demande du travail, de préparer le terrain, de semer, de planter, arroser, protéger, défendre le tout contre des bêtes diverses et variées, récolter enfin. Oui, tout cela est bien le fruit de notre investissement, mais nous le savons et nous le

### CONTACTS

#### Pasteure

Christina WEINHOLD  
pasteure.chw@gmail.com  
Tel: 06 10 13 27 43

#### Temple

01 47 57 76 92  
levallois-clichy@epudf.org  
<https://levallois-clichy.epudf.org/>

#### Présidente du Conseil presbytéral

Juliette THIN  
juliette.thin@gmail.com  
Tel: 06 11 85 59 51

#### Trésorière

Natacha LAURENT  
tresorerieepulevallois@yahoo.com  
Tel: 06 81 37 76 04

## TEMPS FORTS

### OCTOBRE 2023

**Dim. 1er à 10h30** Culte de rentrée avec Eveil et Ecole bibliques suivi d'un repas partagé

**Mar. 3 à 18h00** Catéchisme

**Sam. 7 et Dim. 8** W-E Retraite CP/ Entraide/ Eveil et Ecole biblique

**Dim. 8 à 10h30** Culte

**Mar. 10 à 18h00** Catéchisme

**Dim. 15 à 10h30** Culte d'offrande et fête de la récolte avec Ecole biblique

**Mar 17 à 18h00** Catéchisme

**Jeu. 19 à 15h et 20h30**

Groupe Lecture et Partage

**Ven. 20 à 19h30** Rencontre Lycéens

**Sam. 21 à 10h30** Partage biblique

**Dim. 22 à 10h30** Culte

**Dim. 29 à 10h30** Culte Réformation

### NOVEMBRE 2023

**Dim. 5 à 10h30** Culte du souvenir

**Mar. 7 à 18h00** Catéchisme à 20h00: Foyers mixtes

**Dim. 12 à 10h30** Culte suivi d'un repas partagé

**Mar. 14 à 18h00** Catéchisme

**Sam. 18 à 10h30** Partage biblique

**Dim. 19 à 10h30** Culte d'installation de Christina Weinhold avec Ecole biblique

**Mar. 21 à 18h00** Catéchisme

**Jeu. 23 à 15h et 20h30**

Groupe Lecture et Partage

**Dim. 26 à 10h30** Culte

avec Eveil et Ecole bibliques et Groupe passerelle

**à 12h00 Repas du CASP**

**Mar. 28 à 18h00** Catéchisme à 20h00 Foyers mixtes

**Jeu. 30 à 19h00** Rencontre-débat de l'Entraide

### DÉCEMBRE 2023

**Dim. 3 à 10h30** Culte

**Mar. 5 à 18h00** Catéchisme

**Ven. 8 et Sam. 9** Marché de Noël

**Dim. 10 à 10h30** Culte avec Eveil et Ecole bibliques et Groupe Passerelle suivi d'un repas partagé

**Mar. 12 à 18h00** Catéchisme

**Jeu. 14 à 16h30** Gouter de Noël Entraide

**Sam. 16 à 10h30** Partage biblique

**Dim. 17 à 15h30** Culte de Noël des enfants

**Jeu. 21 à 15h et 20h30**

Groupe Lecture et Partage

**Dim. 24 à 19h00** Veillée de Noël suivie d'un dîner

**Lun. 25 à 10h30** Culte de Noël

**Dim. 31 à 10h30** Culte

Pour recevoir ce bulletin par mail merci de nous envoyer votre adresse à :  
[levallois-clichy@epudf.org](mailto:levallois-clichy@epudf.org)

# LE MOT DE LA PASTEURE

LA FÊTE DE LA RÉCOLTE



« SAVOIR  
RÉCOLTER  
RESTE UN  
CADEAU »

vivons tous les ans au moment de la récolte : cela nous dépasse largement. Après tout, savoir récolter, reste un cadeau. De quoi se montrer reconnaissant envers notre créateur parce qu'il nous offre ce grand jardin qui représente notre terre et où nous pouvons alors nous investir, semer, planter, et parfois, récolter.

Et cela vaut aussi sur d'autres plans. L'effort et la reconnaissance de la récolte nous est une parabole aussi pour la vie spirituelle, comme ici dans l'évangile de Luc :

**Luc 13, 6-9**

« 6 Il disait aussi cette parabole : Un homme avait un figuier planté dans sa vigne. Il vint y chercher du fruit et n'en trouva pas. 7 Alors il dit au vigneron : « Voilà trois ans que je viens chercher du fruit sur ce figuier, et je n'en trouve pas. Coupe-le donc : pourquoi occuperait-il la terre inutilement ? » 8 Le vigneron lui répondit : « Maître, laisse-le encore cette année, le temps que je creuse tout autour et que j'y mette du fumier. 9 Peut-être produira-t-il du fruit à l'avenir ; sinon, tu le couperas ! »

Comment ne pas penser à nos multiples engagements en église pour vivre des moments spirituels, pour partager de bonnes nouvelles autour de nous, pour proposer un accueil pour les enfants et les jeunes, des partages autour de la bible, des concerts, des cultes ... et par moment il y a ces doutes terribles : encore des places libres, encore des gens qui ne seraient pas venus ... n'est-ce pas en vain et bien stérile ce que nous faisons ?

On voudrait bien voir des fruits, mais c'est plus facile alors pour un vigneron de le voir. Il peut mesurer le degré de sucre dans les raisins ou alors les litres de vin produits, nous ne mesurons rien. Que savons-nous de ce que les gens ont ramassé en partant du temple ? Une parole qui porte ou un sourire qui redonne un peu de courage, c'est une récolte qui reste parfois invisible pour nous, mais qui en valait bien la peine.

Et de temps en temps il faut du fumier, ce petit investissement de plus, cette réflexion menée ensemble, comment s'y prendre autrement pour mieux faire. C'est aussi cela la vie de l'église. Bien terre à terre, se donner des moyens pour tenter de mieux faire. Et surtout de s'arrêter ensemble de temps en temps pour dire « merci ! », merci Seigneur, pour ce que TU nous permets de faire grâce et avec toi.



Christina WEINHOLD, octobre 2023

# LE CULTE DE RENTRÉE - 1er OCTOBRE 2023

UN CULTE DE RENTRÉE JOYEUX !



Un grand merci à toutes celles et ceux qui ont permis que le culte de rentrée soit un riche moment de rencontre, de chants, d'enseignement et de prières.

Merci aux enfants de l'Eveil et de l'Ecole biblique qui, à l'issue du culte, ont remis un don à l'Entraide, fruit de leur collecte annuelle.

Merci à notre pasteure Christina Weinhold de nous avoir rappelé l'importance de « faire résonner » les enseignements reçus de la bible.



## CULTE FÊTE DE LA RÉCOLTE ET D'OFFRANDE

DIMANCHE 15 OCTOBRE 2023

**Culte fête de  
la récolte et  
d'offrande**

**Dimanche 15  
octobre à 10h30**



**Veillez apporter un fruit ou un légume pour décorer ensemble la table de la communion.**

# ANNONCES POUR LES LYCÉENS

RENCONTRES, REPAS, JEUX, PARTAGES...

J'invite les lycéens intéressés à une soirée de rencontre et de jeux, de repas et de partage. Ce sera le **vendredi 20 octobre** à **19h30 au temple**.

Pour toutes questions et pour vous inscrire c'est au :  
**06 10 13 27 43** ou [pasteure.chw@gmail.com](mailto:pasteure.chw@gmail.com)

Vous êtes aussi invités à participer au **week-end des jeunes** de la région parisienne, dit « **Connexions** ». Les dates sont fixées au **4 et 5 novembre 2023** (du samedi 10h au dimanche 15h30). Les jeunes seront accueillis sur le site de l'Abbaye de Notre-Dame de l'Ouÿe (91).

Un car assurera l'aller et le retour de Denfert-Rochereau au site pour ceux qui ne pourraient pas s'y rendre par leurs propres moyens. Ce sera un week-end de rencontres, de réflexion, de joie et de bonne humeur, sur le thème : « **Veillez, priez... Bougez !** »

Les jeunes découvriront ce que la prière peut apporter au quotidien de force et de confiance (dans leur vie, dans le monde, face aux obstacles, à l'anxiété générale), sa capacité à nous rapprocher de Dieu, des autres et de nous-mêmes, et de nous mettre en mouvement pour une humanité meilleure.

Au programme : des temps de louange, des témoignages, des partages bibliques, des ateliers créatifs, des jeux et un culte, dans lequel chacun aura la possibilité d'être actif... un week-end de joie, de réflexion, de spiritualité, de rencontres, de découvertes... riche en émotions, sans aucun doute !

Inscription via :  
<https://rp.epudf.org/evenements/jeunesse-we-connexions-2023/>

Ou alors me faire signe !

*Christina WEINHOLD*



« LOUANGE, TÉMOIGNAGES, PARTAGES BIBLIQUES, ATELIERS CRÉATIFS, JEUX... »

# ANNONCE POUR LES ADULTES

LECTURE ET PARTAGE

Je vous propose une fois par mois une rencontre autour d'un extrait d'un livre théologique ou d'un document ou d'un thème de la foi. A découvrir et à discuter là dessus ensemble.

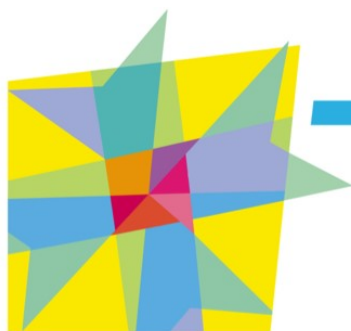
**Les jeudi 19 octobre, 23 novembre, 21 décembre et 25 janvier** pour commencer.  
15 heures et 20h30.

On fera le début avec la **concorde de Leuenberg** (une charte qui établit et réalise l'unité entre des églises protestantes issues de la Réforme en Europe, de traditions différentes). Cet écrit fête ses 50 ans et constitue peut-être un modèle pour aller plus loin dans nos relations avec d'autres confessions.

**Contact** : Christina WEINHOLD : 06 10 13 27 43 ou [pasteure.chw@gmail.com](mailto:pasteure.chw@gmail.com)

# CULTE D'INSTALLATION DE CHRISTINA WEINHOLD

DIMANCHE 19 NOVEMBRE A 10H30



Le Conseil presbytéral de l'Église Protestante Unie de  
Levallois-Clichy  
est heureux de vous inviter au culte d'installation  
de la nouvelle pasteure, Christina Weinhold :

**le dimanche 19 novembre 2023, à 10h30**  
au temple de Levallois,  
81 rue Anatole France, Levallois-Perret

Vous êtes également conviés au verre de l'amitié qui suivra.

Merci de confirmer votre présence par mail, avant le 10 novembre 2023  
au [levallois-clichy@epudf.org](mailto:levallois-clichy@epudf.org) .



## INSCRIPTION SUR LISTES ÉLECTORALES PAROISSE

FAITES VOS DEMANDES AVANT LE 31 DÉCEMBRE !

Vous recevez le BIP - Bulletin d'Information paroissiale, vous participez à la vie financière de la paroisse, mais êtes-vous membres de l'association cultuelle, et prenez-vous part aux votes lors des assemblées générales ?

Si vous désirez être **membre de l'association cultuelle**, vous devez en faire la demande écrite auprès du conseil presbytéral **avant le 31 décembre**.

Le formulaire est à votre disposition sur notre site internet (<https://levallois-clichy.epudf.org/devenir-membre-de-leglise>), sur la table au fond du temple ou sur demande à l'adresse suivante: [levallois-clichy@epudf.org](mailto:levallois-clichy@epudf.org)

Si vous avez un doute, vous pourrez consulter la liste qui sera affichée dans la temple à partir de la fin du mois d'octobre ou poser votre question à l'adresse suivante: [levallois-clichy@epudf.org](mailto:levallois-clichy@epudf.org)

En espérant vous compter bientôt parmi les membres de l'association cultuelle !

Fraternellement,


*Le Conseil Presbytéral*

# NOUVEAU: SITE INTERNET, EMAIL, FACEBOOK

CONSULTEZ, LIKEZ, PARTAGEZ, ABONNEZ-VOUS !

LEVALLOIS-CLICHY ▾

SE CONNECTER




Rechercher... 🔍 FAIRE UN DON

QUI SOMMES NOUS? ▾ CÉLÉBRER ▾ PARTICIPER ▾ DIALOGUER ▾ MUSIQUE ▾ ENTRAIDE

**Culte tous les dimanches à 10h30**

81 rue Anatole France  
92300 Levallois-Perret


QUI SOMMES NOUS? → CONTACT →



**Nouveau site internet**  
La paroisse a désormais un nouveau site internet :  
<https://levallois-clichy.epudf.org/>

**Nouvelle adresse email**  
levallois-clichy@epudf.org

**et une Page Facebook**  
<https://www.facebook.com/profile.php?id=61550779809947>  
ce qui permettra de communiquer de nos activités via ce réseau, une fois que ce sera connu ... Si vous êtes sur facebook , veuillez le liker / aimer / vous abonner ...



**Église Protestante Unie  
Levallois-Clichy**

18 J'aime • 18 followers

Envoyer un message J'aime

## POINT FINANCIER

D'ici la fin de l'année, n'oublions pas notre participation financière à la vie de l'église.  
A l'heure où nous écrivons ces lignes, **il nous faut encore « récolter » 50 000 €** pour "boucler" le budget.  
A travers notre offrande nous exprimons notre gratitude.  
Choisissons d'être reconnaissants de ce que nous avons reçu !

*Le Conseil Presbytéral*

### Pour faire un don en ligne :

<https://epudf-levallois-clichy.s2.yapla.com/fr/don/donate/soutenir-leglise-protestante-unie-de-levallois-clichy/5966/>

### Pour faire un don par virement :

IBAN : FR74 2004 1000 0105 0438 5A02 033  
BIC : PSSTFRPPPAR ACEPU Levallois Perret

### Pour faire un don par chèque:

Ordre : ACEPU Levallois, à adresser EPU Levallois-Clichy, 81 rue Anatole France 92300 Levallois

# ACTUALITÉS AUTOUR DE NOUS

PASTORALE RÉGIONALE - MARDI 3 OCTOBRE 2023



Le mardi 3 octobre dernier, la paroisse a eu la joie d'accueillir la **pastorale régionale** de la région parisienne.

La région parisienne de l'Église Protestante Unie de France (EPUdF) compte **69 églises locales** organisées en **8 consistoires**.

Les pastorales réunissent tous les pasteurs de la région deux fois par an pour prier, se former, échanger ensemble pour mieux se connaître et s'apprécier.

INSTALLATION DU NOUVEAU CURÉ DE SAINT-JUSTIN - DIMANCHE 17 SEPTEMBRE 2023



Le 17 septembre Juliette Thin et Christina Weinhold ont assisté à l'installation du nouveau curé de l'Eglise Saint-Justin à Levallois: **Gabriel Roussineau**.

Nous lui souhaitons un bon accueil et nous espérons une belle collaboration œcuménique.

DINER OEUCUMÉNIQUE A LA SYNAGOGUE - JEUDI 5 OCTOBRE 2023



Le jeudi 5 octobre, à l'initiative du **Rabbin Chalom Lellouche**, les élus et des représentants de tous les cultes de la ville de Levallois, accompagnés également par les représentants des institutions communautaires et religieuses nationales ont été conviés à un dîner fraternel sous la Soucca de la Grande Synagogue de Levallois.

Suite aux attaques et face à la situation préoccupante en Israël - Palestine, le conseil presbytéral a envoyé un message de soutien à la communauté juive.

# JOURNÉES DU PATRIMOINE - 16 & 17 SEPTEMBRE

« VENEZ ET VOYEZ »

Malgré le chantier voisin, une quinzaine de personnes ont osé franchir le seuil du temple le samedi 16 septembre et le dimanche 17 septembre, lors des **Journées Européennes du Patrimoine**. Ce fut chaque fois un instant de grande surprise devant une décoration inattendue.

Des questions pertinentes relatives tant à l'architecture qu'aux grands principes du protestantisme ont révélé un public de qualité ! Les arrières- arrières-petits-fils de **Charles Letrosne**, architecte du temple, et levalloisiens sont venus faire une courte visite !

A cette occasion, le temple a accueilli l'exposition « **PROTESTANTISME ET SPORT** ». Le protestantisme a beaucoup à dire sur le sujet du sport étant à l'origine notamment du basket-ball et du volley-ball. Cette histoire méconnue, mais passionnante à découvrir.

L'exposition fut développée par le pasteur **Christophe Jacon** et le consistoire de la Dordogne et circule en France.



## CONCERT « HUGUE-NOTES » Saison 2

DIMANCHE 17 SEPTEMBRE 2023 à 17h30



A l'occasion des Journées Européennes du Patrimoine, l'Eglise Protestante Unie de Levallois-Clichy et les Amis de l'Orgue de la Petite Etoile, ont organisé un concert- événement « Hugue-Notes » le 17 septembre au Temple de Levallois. Cette année, deux compositeurs ont relevé le défi pour nous proposer deux œuvres inspirées du cantique choisi pour l'occasion : « Je sais en qui j'espère », une mélodie, composée par Melchior Techner en 1615. Un moment de partage pur et émouvant qui a comblé les participants venus nombreux pour l'occasion.

Au programme :

**Reprise du cantique « Je sais en qui j'espère »** avec toute l'assemblée

**Johann Sebastian Bach – Valet will ich dir geben**, air extrait de la Cantate BWV 95, 1723

Musiciens : Bruno Renhold - ténor et Mathieu Postel - piano

**Proposition de Côme Luquet : « The One I Trust »**, boucle musicale progressivement déformée à partir du cantique « Je sais en qui j'espère ». Musiciens: Côme Luquet – guitare/voix et Samuel Postel - violoncelle

**Proposition de Mathieu Postel:** proposition musicale construite en trois parties. Une introduction, qui débute par un clin d'œil à Richard Strauss (citation de l'ouverture d'Ainsi parla Zarathoustra) puis établit un dialogue entre les cordes et le piano pour progressivement installer la cellule rythmique et mélodique entêtante qui va servir d'accompagnement pour toute la suite du morceau.

Nous remercions vivement les musiciens et les compositeurs qui nous ont permis l'organisation de ce concert, notamment:

**Daria Ulantseva** – piano, **Emmanuelle Laugier** – soprano

**Guillaume Thin** – violon, **Françoise Lévy** – alto

**Adrien Cottrez** – violon, **Bruno Renhold** – ténor

**Hélène Postel-Labarthe** - violoncelle, **Bertrand Bontoux** – basse



# WEEK-END RETRAITE

7 - 8 OCTOBRE 2023 - MAISON MASSABIELLE - SAINT-PRIX (95)



C'est avec joie et reconnaissance que les membres du Conseil presbytéral, de l'Entraide et les Monitrices de l'Eveil et de l'Ecole bibliques se sont réunis à la **Maison Massabielle** les 7 et 8 octobre derniers pour un week-end de retraite. Un temps de pause, de méditation, de partages, de prières et de réflexions profondément réjouissant.

Lors de ce weekend, les méditations ont notamment porté sur le passage biblique suivant:

## **Deutéronome 30, 11-20**

« **11** Car ce commandement que j'institue pour toi aujourd'hui n'est pas au-dessus de tes forces ni hors de ta portée.

**12** Il n'est pas dans le ciel, pour que tu dises : « Qui montera pour nous au ciel afin de nous l'apporter et de nous le faire entendre, pour que nous le mettions en pratique ? »

**13** Il n'est pas de l'autre côté de la mer, pour que tu dises : « Qui passera pour nous de l'autre côté de la mer afin de nous l'apporter et de nous le faire entendre, pour que nous le mettions en pratique ? »

**14** Cette parole, au contraire, est tout près de toi, dans ta bouche et dans ton cœur, afin que tu la mettes en pratique.

**15** Regarde, j'ai placé aujourd'hui devant toi la vie et le bonheur, la mort et le malheur.

**16** Ce que je t'ordonne aujourd'hui, c'est d'aimer le SEIGNEUR, ton Dieu, de suivre ses voies et d'observer ses commandements, ses prescriptions et ses règles, afin que tu vives et que tu te multiplies, et que le SEIGNEUR, ton Dieu, te bénisse dans le pays où tu entres pour en prendre possession.

**17** Mais si ton cœur se détourne, si tu n'écoutes pas et si tu te laisses entraîner à te prosterner devant d'autres dieux et à les servir,

**18** je vous le dis aujourd'hui, vous disparaîtrez ; vous ne prolongerez pas vos jours sur la terre où tu entres pour en prendre possession en passant le Jourdain.

**19** J'en prends aujourd'hui à témoin contre vous le ciel et la terre : j'ai mis devant toi la vie et la mort, la bénédiction et la malédiction. Choisis la vie, afin que tu vives, toi et ta descendance,

**20** en aimant le SEIGNEUR, ton Dieu, en l'écoutant et en t'attachant à lui : c'est lui qui est ta vie, la longueur de tes jours, pour que tu habites sur la terre que le SEIGNEUR a juré de donner à tes pères, Abraham, Isaac et Jacob ».



# L'ENTRAIDE DE LA PAROISSE

REPAS DU CASP: UN BIEN BEAU PARTAGE !

Ce 17 septembre nous avons accueilli dans le cadre du partenariat entre l'Entraide et le **Centre d'Action Sociale Protestant** une soixantaine de personnes de Paris et sa périphérie. Moment privilégié de partage autour d'un repas, rencontres et échanges sont les moteurs de ces instants communs.

Nous avons confectionné le dessert et l'apéritif au cours d'un atelier cuisine effectué la veille. Joséphine nous a mijoté un savoureux poulet aux olives et citrons confits accompagné d'une fine semoule aérienne. Pour l'occasion la salle du foyer revêt ses plus beaux habits : nappes, vaisselle et bouquets de table sont de sortie afin d'offrir à nos hôtes un accueil bienveillant et respectueux.

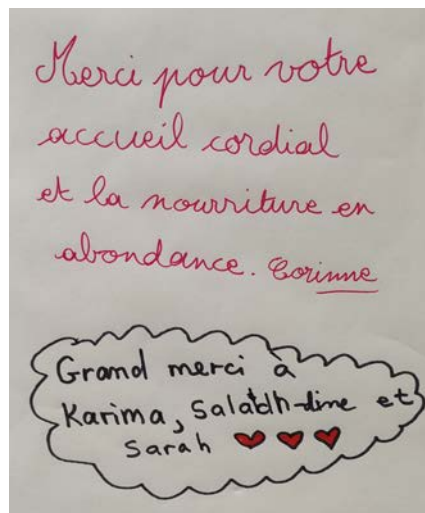
Les mets sont peu de chose par rapport à la joie manifestée par nos convives, aux témoignages de leurs remerciements. Chacune, chacun n'est avare d'un mot gentil, d'une chanson entonnée, d'une danse ou d'une phrase écrite sur le panneau à la sortie de la salle.

Merci à eux, merci à ceux qui ont participé à l'atelier du 16 septembre, à l'organisation pour les courses, en cuisine ou chez eux le jour même.

Une fois de plus la solidarité et la rencontre se montrent essentielles pour lutter contre l'isolement et la précarité, et surtout permettre un véritable échange fraternel.

Le prochain repas aura lieu le **dimanche 26 novembre à 12h**.

*Pierre Oberto*  
Pour l'équipe de l'Entraide



## FORUM DES ASSOCIATIONS

10 SEPTEMBRE 2023



L'Entraide présente au Forum des associations à Levallois le 10 sept.

Merci à Marie-Aude, Annie-Mireille et Simone, qui ont tenu le stand et répondu aux nombreuses questions des visiteurs !

## PROCHAINE RENCONTRE-DÉBAT

30 NOVEMBRE 2023

**SAVE THE DATE !**

PARTICIPATION LIBRE

**LES  
RENCONTRES  
DÉBATS**

DE L'ENTRAIDE PROTESTANTE  
LEVALLOIS-CLICHY

Thème:  
**La transition  
énergétique**

Avec la participation d'universitaires  
et de responsables associatifs

**Judi 30 NOVEMBRE À 19H**

TEMPLE LA PETITE ÉTOILE - 83 RUE ANATOLE FRANCE, LEVALLOIS  
Contact: 07 49 95 68 83 | [entraideprotestantelevallois@gmail.com](mailto:entraideprotestantelevallois@gmail.com)

Métro Ligne 3  
Station Anatole France

Bus 174, 274  
Arrêt Anatole France

Parking  
2 Rue Antonin Raynaud

# BIENTÔT NOËL

A VOS AGENDAS !

**MARCHÉ DE NOËL**

Vendredi 8 décembre  
de 17h à 20h  
et Samedi 9 décembre  
de 10h à 17h

Couronnes de l'Avent et Poinsettias  
Produits faits maison  
Vin et Champagne  
Objets tendances  
Livres et Jouets  
Brocante  
Vêtements  
Maroquinerie

Apéritif le vendredi soir  
Vin chaud, Buffet et Salon de thé le samedi

Temple \* La petite étoile \* - 83 rue Anatole France - Levallois



Le marché de Noël aura lieu cette année le :

Vendredi 8 décembre de 17h00 à 20h00

Samedi 9 décembre de 10h00 à 17h00

Apéritif le vendredi

Buffet et Salon de thé le samedi

**Invitez votre famille et vos amis !**

*Des flyers sont disponibles au fond du temple*

Culte de Noël des enfants

**Dimanche 17 décembre à 15h30**

*Venez nombreux !*

**Attention: Pas de culte le 17/12 à 10h30**

Veillée de Noël

**Dimanche 24 décembre à 19h00**

suivie d'un dîner

**Attention: Pas de culte le 24/12 à 10h30**

Culte de Noël

**Lundi 25 décembre à 10h30**

## AUTRES DATES

CÔTÉ ENTRAIDE - Si vous pouvez participer, contactez-nous, toute aide est bienvenue !

2e Repas du CASP :

**Dimanche 26 novembre**  
de 12h00 à 14h00

Il sera précédé d'un atelier-cuisine  
**Samedi 25 novembre à 10h00**

Goûter de Noël et Distribution de jouets  
aux enfants du vestiaire

**Jeudi 14 décembre**  
de 16h30 à 18h30

Contact: **07 49 95 68 83** - [entraideprotestante@gmail.com](mailto:entraideprotestante@gmail.com) - <https://entraideprotestantelevallois.fr>

# CALENDRIER DES RENCONTRES ET CULTES

4 ÈME TRIMESTRE 2023 - Du 1er octobre au 31 décembre 2023

OCTOBRE		NOVEMBRE		DÉCEMBRE	
1	<b>10h30: Culte de rentrée avec Eveil et Ecole bibliques</b> <b>suivi d'un repas partagé</b>	5	<b>10h30 : Culte du souvenir</b> <b>avec Sainte Cène</b>	3	<b>10h30 : Culte</b> <b>avec Sainte Cène</b> 12h00: Dimanche-tri Entraide
3	10h00: Pastorale régionale 18h00 : Catéchisme	7	18h00 : Catéchisme	5	18h00 Catéchisme
7 8	Retraite du Conseil presbytéral, de l'Entraide et des Monitrices de l'Eveil et Ecole biblique	9	20h00 : Conseil presbytéral	8 9	<b>Marché de Noël</b> <b>8/12 de 17h à 20h</b> <b>9/12 de 10h à 17h</b>
8	<b>10h30 : Culte</b>	11	Synode régional	10	<b>10h30 : Culte avec Eveil et Ecole bibliques et Groupe Passerelle</b> <b>suivi d'un repas partagé</b>
10	18h00: Catéchisme 20h00: Foyers mixtes	12	<b>10h30 : Culte</b> <b>suivi d'un repas partagé</b>	12	18h:00 Catéchisme
12	20h00 : Réunion du Conseil presbytéral	14	18h00 Catéchisme	14	16h30 : Goûter de Noël Vestiaire Entraide 20h00 : Conseil presbytéral
15	<b>10h30 : Culte d'offrande*</b> <b>avec Ecole biblique</b> <b>avec Sainte Cène</b>	18	10h30 : Groupe de partage biblique	16	10h30: Groupe de partage biblique
17	18h00 : Catéchisme	19	<b>10h30: Culte d'installation de Christina Weinhold</b> <b>avec Ecole biblique</b> <b>avec Sainte Cène</b>	17	<b>15h30: Culte de Noël des enfants*</b>
19	15h00 et 20h30: Groupe Lecture et Partage	21	18h:00 Catéchisme	19	18h00: Catéchisme
20	<b>19h30: Rencontre Lycéens</b>	23	15h00 et 20h30: Groupe Lecture et Partage	21	15h00 et 20h30: Groupe Lecture et Partage
21	10h30 : Groupe de partage biblique	25	10h00 : Atelier-cuisine Entraide	24	<b>19h00 : Veillée de Noël*</b> <b>suivie d'un dîner</b>
22	<b>10h30 : Culte</b>	26	<b>10h30 : Culte avec Eveil et Ecole bibliques et Groupe Passerelle</b> <b>12h00 : Repas du CASP</b>	25	<b>10h30 : Culte de Noël*</b>
29	<b>10h30 : Culte Réformation</b>	28	18h00: Catéchisme 20h00: Foyers mixtes	31	<b>10h30: Culte</b>
		30	<b>19h00: Rencontre-Débat</b> <b>Entraide</b>		



<b>CULTES</b> Dimanche à 10h30 1, 8, 15*, 22, 29 octobre 5*, 12, 19*, 26 novembre 3*, 10, 17, 25, 31 décembre	<b>ÉVEIL BIBLIQUE</b> Dimanche à 10h30 1 octobre 26 novembre 10 décembre	<b>ÉCOLE BIBLIQUE</b> Dimanche à 10h30 1 et 15 octobre 19 et 26 novembre 10 décembre	<b>GRUPE PASSERELLE</b> Dimanche à 10h30 1 octobre 26 novembre 10 décembre	<b>CATÉCHISME</b> Mardi à 18h00 3, 10, 17 octobre 7, 14, 21, 28 novembre 5, 12, 19 décembre
<b>REPAS PARTAGÉS</b> Dimanche à 12h00 1 octobre 12 novembre 10 décembre	<b>LECTURE et PARTAGE</b> Jeudi à 15h et 20h30 19 octobre 23 novembre 21 décembre	<b>PARTAGE BIBLIQUE</b> Samedi à 10h30 21 octobre 18 novembre 16 décembre	<b>FOYERS MIXTES</b> 2e Mardi à 20h00 10 octobre 28 novembre	<b>CULTE D'OFFRANDE</b> Dim. 15 octobre à 10h30 <b>CULTE DE NOËL DES ENFANTS</b> Dim. 17 décembre à 15h30 <b>VEILLÉE DE NOËL</b> Dim. 24 décembre à 19h00 <b>CULTE DE NOËL</b> Lundi 25 décembre à 10h30