

« Dieu travaille en vous et il rend capable de vouloir et de faire les actions qui lui plaisent. » Philippiens 2,13

LE MOT DU PASTEUR

HIER, AUJOURD'HUI, DEMAIN...



Hier, aujourd'hui, demain...

Nous venons de vivre dix-huit mois difficiles avec des passages éprouvants et angoissants. Que nous avons plus ou moins bien supportés en fonction de nos situations particulières. A coup sûr les personnes seules ont payé un lourd tribut : il a fallu affronter un isolement encore plus marqué que d'habitude.

Nous avons pu avoir le sentiment d'être enfermés, peut-être même nous sommes nous sentis privés de liberté.

Une autre façon de considérer cette période d'il y a un an est probablement de se dire que nous avons été mis à l'abri, protégés et que ce que nous avons considéré, à juste titre, comme une rupture du lien social et affectif a assurément permis d'éviter une situation sanitaire aggravée.

Puis nous nous sommes plus ou moins bien accommodés de la période suivante depuis l'automne dernier. En continuant de faire attention les uns aux autres, en éprouvant toujours la douloureuse frustration de ne pouvoir embrasser les personnes que l'on aime, que l'on apprécie (ou que l'on veut consoler), en risquant, malgré tout, parfois une étreinte rapide...

Puis nous avons plus ou moins espéré un retour vers une vie plus insouciant avec l'arrivée des vaccins...

Et voilà qu'au moment où j'écris ces lignes, de nouvelles mises en garde surgissent comme pour nous préparer plus ou moins (plutôt plus que moins) à un nouveau combat...

Ne nous décourageons pas. Nous avons pu faire l'expérience, nous avons pu éprouver, dans le sens d'avoir la preuve, que si nous avons parfois eu le sentiment (et même plus que le sentiment) d'être isolés, nous n'avons pas été complètement esseulés.

Nous avons pu maintenir le lien spirituel et communautaire grâce aux

CONTACTS

Temple
epu-levallois@sfr.fr
01 47 57 76 92

Pasteur
Jean-Charles TENREIRO
pasteur.epulc@sfr.fr

Présidente du conseil presbytéral
Juliette THIN
juliette.thin@free.fr

Trésorière
Natacha SAUSSEY LAURENT
tresorerieepulevallois@yahoo.com

TEMPS FORTS

JUILLET et AOÛT 2021

Culte tous les dimanches à 10h30

SEPTEMBRE 2021

Dim. 5 à 10h30 : Culte

Dim. 12 à 10h30 : Culte
suivi d'un repas partagé

Ven. 17 Journées du Patrimoine
19h30 : Conférence « Napoléon et
les protestants »

Sam. 18 Journées du Patrimoine
16h00 : Visite guidée du temple
18h00 : Concert Gospel

Dim. 19 Journées du Patrimoine
10h30 : Culte Découverte
avec Eveil et Ecole bibliques
15h00 : Visite guidée du temple
16h00 : Les grands principes du
protestantisme
17h30 : Concert des Organistes

Mar. 21 à 18h00 : Catéchisme

Ven. 24 à 19h00 : Dîner rencontre
avec parents Eveil, Ecole bibliques,
Passerelle et Catéchisme

Dim. 26 à 10h30 : Culte de rentrée
suivi d'un repas partagé

Mar. 28 à 18h00 : Catéchisme

DEBUT OCTOBRE 2021

Dim. 3 à 10h30
Culte avec Eveil et Ecole bibliques

Mar. 5
14h30 : Etudes bibliques
18h00 : Catéchisme
20h00 : Rencontre des Foyers mixtes

Sam.9 - Dim.10 : Week-End de
Retraite du Conseil Presbytéral

Dim.10 à 10h30 : Culte

Mar.12 à 18h00 : Catéchisme

Pour recevoir ce bulletin par mail
merci de nous adresser votre adresse à :
epu-levallois@sfr.fr

LE MOT DU PASTEUR

HIER, AUJOURD'HUI, DEMAIN



« RIEN DE CE QUE
NOUS VIVONS
N'EST INDIFFÉRENT À
NOTRE DIEU »

cultes, sous ses diverses formes ; nous avons pu signifier l'écoute et l'attention fraternelles grâce aux chaînes téléphoniques d'abord puis, dès que cela a été possible par les visites à domicile ; nous avons pu maintenir une solidarité active grâce au vestiaire, aux braderies organisées vaille que vaille, à l'ouverture de la boutique solidaire.

Nous n'avons pas perdu courage même s'il a pu nous arriver d'être dans une certaine lassitude. Nous sommes prêts.

Seigneur, la source de la vie est en toi. Psaume 36,10

Rien de ce que nous vivons n'est indifférent à notre Dieu

Demain sera bien !



Jean-Charles TENREIRO

DES TRAVAUX POUR DES PROJETS !

LE MOT DU CONSEIL PRESBYTÉRAL ET DE L'ENTRAIDE 1/2

Le courrier financier du 15 juin vous l'annonçait, l'Eglise et l'Entraide ont des projets communs :

- **Installer et équiper une cuisine paroissiale** accueillante et conviviale
- **Réaménager le bâtiment de la cour** pour y déployer la **Boutique Solidaire de l'Entraide**

Ceux-ci sont devenus réalité : **les premiers « coups de pioche » ont été donnés le 29 juin !** Ces travaux s'inscrivent dans un ensemble plus large qui prévoit également :

- ◇ Le réaménagement des pièces utilisées par l'Entraide pour optimiser le stockage des vêtements et des objets vendus aux braderies,
- ◇ L'installation de toilettes accessibles aux personnes à mobilité réduite.

Pour la réalisation de ces travaux, d'un **montant de 160 000€**, nous sommes au bénéfice de la générosité de l'Association des Amis de la Petite Etoile qui les prend entièrement en charge.

DES TRAVAUX POUR DES PROJETS !

LE MOT DU CONSEIL PRESBYTÉRAL ET DE L'ENTRAIDE 2/2



Seuls les travaux d'aménagement de la cuisine, d'un montant de 20.000€, sont à la charge de l'Eglise. Ceux-ci comprennent la fourniture et la pose des meubles et des appareils électroménagers, qui pour certains - lave-vaisselle, four et plaques - sont adaptés aux collectivités.

C'est notre cuisine, c'est nous qui en auront l'usage, il est normal que nous prenions en charge son aménagement.

Loin d'être une dépense inutile ou superflue, cet aménagement favorisera la préparation de repas paroissiaux, sources de convivialité et de liens entre paroissiens et la création d'ateliers « cuisine » proposés par l'Entraide.

Pour rappel, nous sommes également au bénéfice d'une autre générosité puisque les salles qui sont mises à notre disposition par le Foyer Tolbiac, gestionnaire de la Résidence de la Petite Etoile, le sont toujours gratuitement.

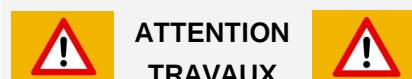
Pour tout ceci, nous pouvons manifester notre reconnaissance et apporter notre pierre à l'édifice en participant à ce projet par un don spécifique « travaux-cuisine ».

Nous vous remercions par avance de ce que vous pourrez faire. Chaque don est important, quel qu'il soit.

Avec nos chaleureuses et fraternelles salutations.

Juliette Thin,
Présidente du Conseil Presbytéral

Aline Delobel
Présidente du Comité de l'Entraide



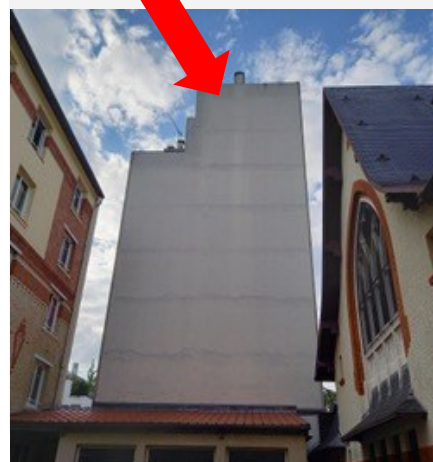
**ATTENTION
TRAVAUX**



L'immeuble mitoyen du 85 rue Anatole France va être **détruit et reconstruit**. Les travaux de démolition vont débuter au **mois d'août et durer 3 mois**.

Ensuite, un immeuble de bureaux R+6 et 2 niveaux de sous-sol sera construit. Il sera plus large que le précédent et occupera l'espace entre le temple et la résidence.

Une expertise préventive des ouvrages riverains a eu lieu le **mardi 6 juillet**.



Pour faire un don en ligne : Préciser « *travaux-cuisine* »
<https://www.eglise-protestante-unie.fr/levallois-clichy-p71414/don>

Pour faire un don par virement : Préciser « *travaux-cuisine* »

IBAN : FR74 2004 1000 0105 0438 5A02 033
BIC : PSSTFRPPPAR ACEPU Levallois Perret

Par chèque: Préciser « *travaux-cuisine* » au dos du chèque à adresser au
81 rue Anatole France 92300 Levallois-Perret - Ordre : ACEPU Levallois

NB: le taux de réduction au titre des dons est porté de 66% à 75% pour les dons plafonnés à 554€ effectués au profit des associations culturelles entre le 2 juin 2021 et le 31 décembre 2022.

ÉCOLE BIBLIQUE - DESSINS PARABOLES

RESULTATS DU SONDAGE



« VOICI LES RÉSULTATS
DES VOTES SUR LES
PARABOLES ORGANISÉ
PAR LES MONITRICES DE
L'ÉCOLE BIBLIQUE
ACCOMPAGNÉ DES
DESSINS DES ENFANTS »

Merci à tous d'avoir participé !



Préférées Ecole Biblique	Préférées Paroissiens
Le bon samaritain	La brebis perdue
Les dix jeunes filles	Le semeur
Les ouvriers de la vigne	Le bon samaritain
Le fils prodigue	



ÉCOLE BIBLIQUE - SORTIE DE FIN D'ANNÉE

PHOTOS DE LA SORTIE DU 13 JUIN 2021



JOURNÉES EUROPÉENNES DU PATRIMOINE

PROGRAMME DU VENDREDI 17 AU DIMANCHE 19 SEPTEMBRE 2021

CONFÉRENCE
**NAPOLÉON
ET LES PROTESTANTS**
DANS LE CADRE DES JOURNÉES DU PATRIMOINE



CONFÉRENCIER
PASTEUR
ALAIN JOLY
THÉOLOGIEN ET
HISTORIEN

**VENREDI
17
SEPTEMBRE
2021 à 19H30**

81-83, rue Anatole France à Levallois
Temple Protestant

"L'Empereur, cette âme du monde, je l'ai vu sortir de la ville pour aller en reconnaissance : il a, dans ce fait, une sensation merveilleuse de voir un pareil individu qui, concentré ici sur un point, agit sur un cercle, résonne sur le monde et le domine." (Hegel, à Paris, octobre 1806)

"Soudes les destins : car c'est par elles que vous croyez avoir la vie éternelle, et ce sont elles qui rendent témoignage de moi". Jésus Christ, Évangile de Jean chap 5 v 3.

JOURNÉES EUROPÉENNES DU PATRIMOINE

PROCHAINE ÉDITION : LES 18 ET 19
SEPTEMBRE 2021

sur le thème : Patrimoine pour tous

« NOUS RECHERCHONS DES
BONNES VOLONTÉS POUR
ACCUEILLIR LE PUBLIC, SI
VOUS ÊTES INTERESSÉS :
APÉRITIF EXPLICATIF
LE MERCREDI 15 SEPTEMBRE
A 19H »

Vendredi 17 septembre

19h30 Conférence Napoléon et les protestants
avec le pasteur Alain Joly, théologien et historien

Samedi 18 septembre

10h00 à 19h00 Ouverture du temple
16h00 Visite guidée du temple
18h00 Concert Chorale Gospel *Lewé 4*

Dimanche 19 septembre

10h00 à 19h00 Ouverture du temple
10h30 Culte Découverte
Le culte protestant expliqué à ceux qui voudraient le connaître
Invitez vos amis !
15h00 Visite guidée du temple
16h00 Grands Principes du Protestantisme
17h30 Concert organisé par l'Association de l'Orgue de la Petite Etoile

Nous recherchons des bonnes volontés pour accueillir, présenter le temple et exposer les grands principes du protestantisme le samedi et le dimanche.

Si vous êtes intéressés, nous organisons un apéritif explicatif le mercredi 15 septembre à 19h.

Merci de contacter Juliette THIN juliette.thin@gmail.com

06 11 85 59 51

L'ENTRAIDE

RETOUR SUR LE REPAS DU CASP DU 23 MAI 2021



Après plusieurs reports et annulations en raison de la crise sanitaire, finalement le 23 mai dernier, jour de la Pentecôte, l'équipe de l'Entraide a eu l'immense plaisir d'accueillir à déjeuner une cinquantaine de personnes en difficulté, suivies et accompagnées par le CASP - Centre d'Action Sociale Protestant, ainsi que quelques bénéficiaires du vestiaire.

Grâce à l'investissement des membres de l'Entraide et des paroissiens, un repas original « fait-maison » a pu être proposé aux convives dans la cour du temple. Toute l'équipe s'est évertuée à déployer ses talents culinaires et décoratifs. Le menu a ainsi été très fourni et très apprécié ! Tout comme l'intermède musical proposé par notre chorale Gospel, qui a également contribué à rendre ce repas encore plus chaleureux.

Le mot d'accueil du Pasteur soulignant la place récurrente et l'importance des repas dans la Bible a également réjoui. Il a rappelé combien les repas demeurent la meilleure expression de la communauté de vie que nous partageons.

Les convives ainsi que l'équipe de l'Entraide ont beaucoup apprécié ce temps d'accueil, d'écoute et de partage. Pour eux, comme pour nous, ce déjeuner partagé dans la cour du temple, était le premier en extérieur depuis mars 2020 et le vœu a été formulé de le renouveler dans le même format l'année suivante, voire de proposer une date d'accueil supplémentaire au CASP.

Si vous souhaitez participer à l'organisation du prochain repas du CASP, n'hésitez pas à nous contacter, toutes les bonnes volontés sont les bienvenues !

Renseignements:

Tél: 07 49 95 68 83

Email: entraideprotestantevallois@gmail.com

INSTALLATION DU CONSEIL PRESBYTÉRAL

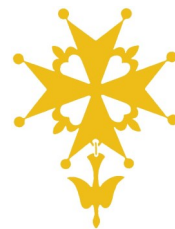
CULTE D'INSTALLATION DU CONSEIL PRESBYTÉRAL LE 27 JUIN 2021



CALENDRIER DES RENCONTRES ET CULTES

3 ÈME TRIMESTRE 2021 - Du 1er juillet au 15 octobre 2021

JUILLET		SEPTEMBRE		OCTOBRE	
4	10h30 : Culte	5	10h30 : Culte	3	10h30 : Culte avec Eveil et Ecole bibliques
11	10h30 : Culte	9	20h00 : Réunion du Conseil presbytéral		14h30 : Etudes bibliques
18	10h30 : Culte	12	10h30 : Culte suivi d'un repas partagé	5	18h00 : Catéchisme 20h00 : Rencontre des Foyers mixtes
25	10h30 : Culte	16	18h00 : Réunion du Comité de l'Entraide	9	Retraite du Conseil presbytéral
AOÛT		17	Journées du Patrimoine Ven. 17 Conférence à 19h30 Sam. 18 Concert Gospel à 18h	10	10h30 : Culte
1	10h30 : Culte	19	Dim. 19 Concert des organistes à 17h30	10	10h30 : Culte
8	10h30 : Culte	19	10h30 : Culte Découverte avec Eveil et Ecole bibliques	12	18h00 : Catéchisme
15	10h30 : Culte	21	18h00 : Catéchisme	14	20h00 : Réunion du Conseil presbytéral
22	10h30 : Culte	24	19h : Dîner rencontre parents Eveil, Ecole bibliques, Passerelle et Catéchisme		
29	10h30 : Culte	26	10h30 : Culte de rentrée suivi d'un repas partagé		
		28	18h00 : Catéchisme		



Message pour l'année 2021

« Dieu travaille en vous et il rend capable de vouloir et de faire les actions qui lui plaisent. »

Philippiens 2,13



MÉMO 3ème TRIMESTRE 2021 - Du 1er juillet au 15 octobre - EPU Levallois-Clichy

CULTES Dimanche à 10h30 Juillet - Août: tous les dimanches 5, 12, 19*, 26* septembre 3, 10, 17 octobre	ÉVEIL BIBLIQUE Dimanche à 10h30 19 septembre 3 octobre	ÉCOLE BIBLIQUE Dimanche à 10h30 19 septembre 3 octobre	CATÉCHISME Mardi à 18h00 21, 28 septembre 5, 12 octobre
REPAS PARTAGÉS Dimanche à 12h00 12 septembre 26 septembre	ÉTUDES BIBLIQUES Mardi à 14h30 5 octobre	CULTE DÉCOUVERTE* Dimanche 19 septembre À 10h30	CULTE DE RENTRÉE* Dimanche 26 septembre À 10h30